

IMF 



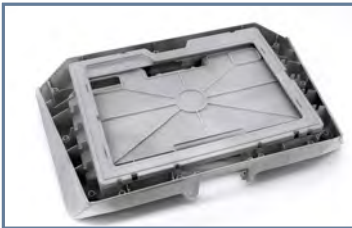
MEHR ALS ADDITIVE FERTIGUNG.
**IMF-3D IST IHR PARTNER
FÜR DEN MODERNEN FERTIGUNGSPROZESS**



ADDITIVE FERTIGUNG

Der 3D-Druck ist die kompromisslose Alternative im modernen Fertigungsprozess und in der heutigen Zeit nicht mehr wegzudenken. Unterschiedliche Verfahren bieten mittlerweile diverse technische und wirtschaftliche Vorteile und können auf individuelle Anforderungen abgestimmt werden.

Angetrieben von der additiven Fertigung wird sich unsere Wirtschaft in den kommenden Jahren signifikant ändern. Um diesem Fortschritt gut entgegenzustellen zu begegnen, sollten Sie Ihre Optimierungschancen mittels additiver Fertigung kennen. Die IMF GmbH vereint ihre langjährige Erfahrung im Modell- und Formenbau mit den neuen Technologien des 3D-Drucks zum IMF-3D-Leistungspaket.



Anwendungsbeispiel
Tablethalterung



Nachbearbeitet Konturaufnahme
(schwarz gefärbt mit Justierungen
und Metallgewinden)



gefärbte Kleinteile

ENTDECKEN SIE IHRE MÖGLICHKEITEN BEI
UNSERER ADDITIVEN FERTIGUNG >>



ANWENDUNGSBEREICHE

Überall, wo Flexibilität und innovative Ideen im Fertigungsprozess gefragt sind, ist 3D-Druck die zeitgemäße Antwort – z.B. im Automobil-, Elektronik- & Maschinenbau, in der Medizin- oder Chemietechnik, der Luftfahrt oder bei Designgütern ...

Rapid Manufacturing

Stellen Sie Bauteile ohne Werkzeuge oder sonstige Hilfsmittel her und entwickeln Sie in einem Druckvorgang unterschiedliche Bauteile.

Rapid Prototyping

Erstellen Sie seriennahe Prototypen oder maßstabsgetreue Modelle und beschleunigen damit Ihren Entwicklungsprozess.

Rapid Tooling

Fertigen Sie individuelle Formen in wenigen, kostengünstigen Schritten.

Rapid Repair

Steigern Sie Effizienz und Wirtschaftlichkeit durch gedruckte Ersatzteile und den Aufbau eines ‚Digital Warehouse‘ und handeln Sie noch nachhaltiger.

WARUM IMF-3D?



Die komplette Fertigung an einem **Standort**.



Unsere **Fachkräfte & Erfahrung** im Formen-, Modell- und Werkzeugbau.



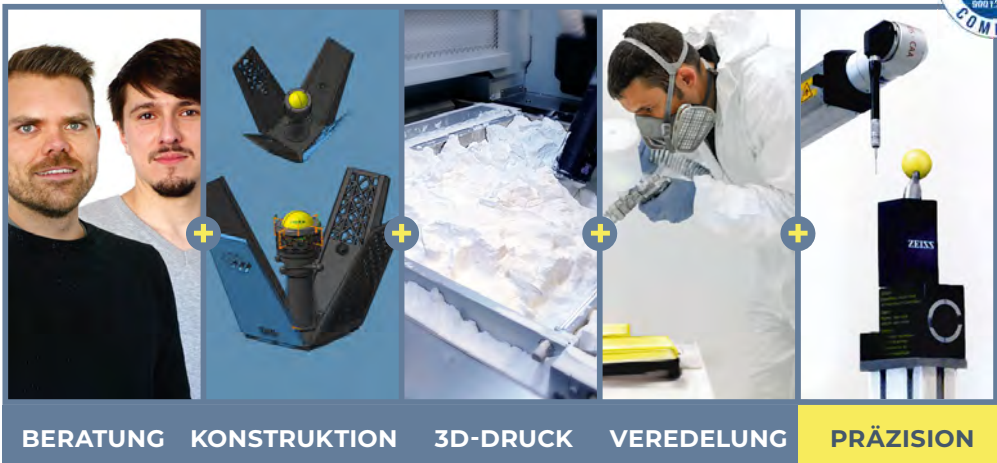
IMF ist Experte für **Präzision**.

UNSERE FERTIGUNGSVORTEILE VERBINDEN
WIR JETZT ZUM IMF-3D-LEISTUNGSPAKET >>



IMF-3D-LEISTUNGSPAKET

Wir sind überzeugt, dass der 3D-Druck eine prägende Technologie des 21. Jahrhunderts ist. Der Druck allein ist für uns aber nicht der Fortschritt, sondern das Zusammenwirken mehrerer Prozesse. Aus über drei Jahrzehnten Erfahrung im Modell- und Formenbau bringen wir Ideen und Lösungen mit, die den 3D-Druck in Ihren Fertigungsprozess integrieren.



LERNEN SIE DEN ABLAUF UNSERES LEISTUNGSPAKETS GENAUER KENNEN >>

BERATUNG

ENTDECKEN SIE IHRE MÖGLICHKEITEN.

Es gibt viele Fragen rund um den 3D-Druck. Einige sind schnell und einfach beantwortet. Manche benötigen individuelles Wissen und den Kontext.

Seien Sie neugierig auf die Möglichkeiten unserer Additiven Fertigung. Im persönlichen Gespräch führen wir eine umfassende Situationsanalyse Ihrer Produkte durch und zeigen Ihnen auf, welche Chancen sich durch den Einsatz von 3D-Druck-Technologien in Ihrem Unternehmen ergeben.



IHR ANSPRECHPARTNER
FÜR DIE ADDITIVE FERTIGUNG

THOMAS EBERLE

- Bachelor of Engineering-

Telefon: +49 (0) 7346 / 92300-23

Fax +49 (0) 7346 / 92300-33

E-Mail: eberle@imf-modellbau.de

KONSTRUKTION

OPTIMIEREN SIE IHREN ENTWICKLUNGSPROZESS.

Bevor es in die Produktion geht, erstellen wir für Ihre Prototypen und Bauteile individuelle, auf Kosten, Stabilität und Materialverbrauch hin optimierte 3D-Konstruktionen auf unterschiedlichen CAD-Systemen. Somit visualisieren Sie Ihre Ideen digital, um bereits im Vorfeld eine anschauliche Basis für Kundengespräche und Teammeetings zu haben.

Darüber hinaus bieten wir Ihnen an, mithilfe unserer CAD-Fachkräften und Messmaschinen Ihre bereits vorliegenden Daten oder Bauteile zu analysieren und für den 3D-Druck hin zu optimieren.

OPTISCHE MESSGERÄTE

Mit unserem optischen 3D-Koordinatenmessgerät können wir Bauteile bis zu einer Größe von $\varnothing 650 \times 200$ mm einscannen und STL Daten erzeugen [Reverse Engineering].

Ein Vergleich zu nativen CAD Daten ist auch umsetzbar.



3D-DRUCK

GEBEN SIE IHREN IDEEN EINE FORM.

Der große Bauraum, die Material-Vielfalt und die Eigenschaften des Druckprozesses machen unseren MJF 3D-Drucker zur optimalen Lösung eines individuellen Fertigungsprozesses. Innerhalb kürzester Zeit lassen sich damit vielfältige Bauteile, Formen und Werkzeuge realisieren. Standardmäßig setzen wir mit Polyamid 12 (PA12) einen Kunststoff ein, der in seinen Materialeigenschaften dem Spritzguss in nichts nachsteht.

3D-DRUCK MIT DEM MULTI JET FUSION 5200 VON HP

- Bauteile höchster Qualität und Beständigkeit
- Präzise Maßgenauigkeit und hohe Detailauflösung
- Planbare, zuverlässige Bauteilfertigung



VEREDELUNG

MACHEN SIE 3D-DRUCK ZU IHREM PRODUKT.

Fertig mit der Produktion?

Vollenden und veredeln Sie nun Ihre additiv gefertigten Bauteile. Dank hochwertigen Veredelungen erstrahlen diese in perfektem Glanz und ansprechender Haptik. Von der Reinigung des Bauteils über das Einfärben bis hin zu Gleitschliff und Nasslackierung bieten wir Ihnen bei IMF-3D das ganze Spektrum an beeindruckender Nachbearbeitung - Ganz nach Ihren individuellen Vorgaben.



VEREDELUNGS- MÖGLICHKEITEN

- Nasslackierung
in RAL-Farben
- Gleitschleifen
- Färben
- Chemisch glätten

Nachbearbeitungen:

- Fügen
- Montage (Gewindebuchsen,
Hülsen, Stifte)

IMF-PRÄZISION

ENTSCHEIDEN SIE SICH FÜR HÖCHSTE QUALITÄT.

Als erfahrener Hersteller von Prüf- und Messlehren sind wir Experten, wenn es um Qualitätssicherung und Genauigkeit geht. Von der Konstruktion bis zur CNC-Fräsbearbeitung nutzen wir modernste technische Möglichkeiten zusammen mit unserer Fertigungserfahrung, um so auch bei gedruckten Bauteilen **Maßtoleranzen bis in den Bereich von < 0,1 mm zu erreichen.**

Der reine 3D-Druck liegt hier aktuell noch deutlich zurück.

Abgeschlossen wird unser Leistungspaket durch CNC-gesteuerte taktile und optische Messmaschinen, mit denen wir Ihnen auf Wunsch Messprotokolle Ihrer Teile erstellen.



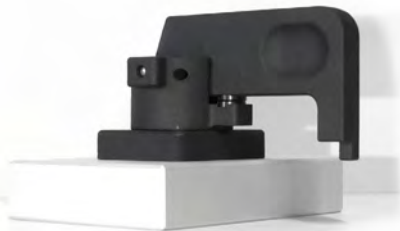
**100% PRÄZISER
ALS NORMALER
3D-DRUCK**

dank CNC-Nachbearbeitung
direkt bei IMF-3D.

DARUM IMF!



ANWENDUNGSBEISPIELE



MEHR BEISPIELE AUF IMF-3D.DE

DAS IMF-3D-LEISTUNGSPAKET FÜR IHRE MODERNE FERTIGUNG

IMF 

BERATUNG

3D-DRUCK

KONSTRUKTION

VEREDELUNG



PRÄZISION 

Wie wir mit unserem Leistungspaket ein Zeichen setzen,
erfahren Sie **hier**.

IMF 

MEHR ALS ADDITIVE FERTIGUNG

Gassenäcker 45
89195 Staig / Steinberg

Tel.: +49 7346 92 30 00
Fax: +49 7346 92 30 033
Mail: office@imf-modellbau.de

www.imf-3d.de